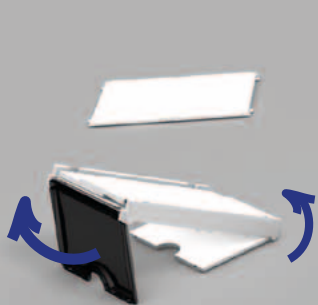
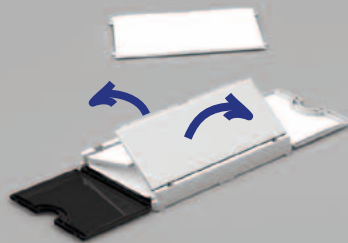


flex-BOX

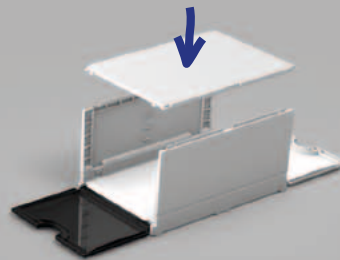
Aufbauanleitung



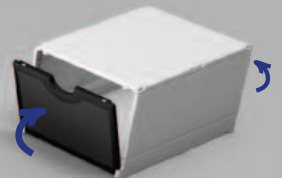
1.
Fronten aus dem
Boden klappen.



2.
Die langen
Seitenwände
hochklappen.

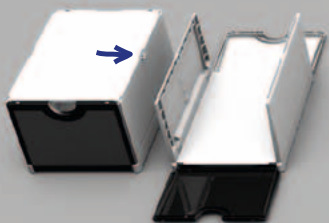


3.
Den Deckel auf
die Seitenwände
stecken.



4.
Fronten
schließen.

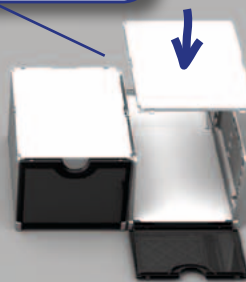
Verbindung der Flex-Boxen



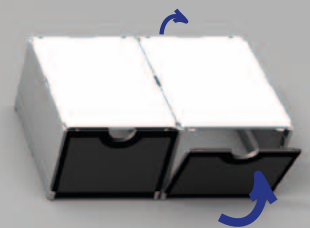
1.
Verbindungsriegel
aus dem Deckel
ziehen.



2.
Nächste Flex-Box
ohne Deckel direkt
daneben platzieren.



3.
Flex-Boxen mit
dem Deckel fixieren.



4.
Fronten schließen.
Die Flex-Boxen
sind miteinander
verbunden.

www.flex-box.de